

Transparenz und
natürliches Licht

Hauptanwendungen

Senkrechtmarkisen, Wintergartenmarkisen, ZIP-Markisen
Gegenzuganlagen, Pergolen, Sonnensegel, Volant-Rollos



BLOCKIERT BIS ZU

93%

DER HITZE

ERMÖGLICHT BIS ZU

28%

NATÜRLICHEN
LICHTINFALL

■ Unvergleichliche Transparenz

Soltis Horizon 86 bietet, auch bei ausgefahrener Markise, eine ausgezeichnete Sicht nach Außen. Im Außenbereich ist das Gewebe ausgesprochen effizient und blockiert bis zu 93% der Hitze (für die Aussenanwendung, mit einer Verglasung Typ D, nach EN 13363-2).

■ Optimaler Lichteinfall von Tageslicht

Mit Soltis Horizon 86 profitieren Sie von einem natürlichen Lichteinfall. Dies führt zu beträchtlichen Vorteilen:

- Große Energieersparnis durch einen reduzierten Einsatz von künstlichem Licht (Beleuchtung)
- Natürliches Licht steigert das Wohlbefinden und die produktive Tätigkeit.

■ Harmonisch aufeinander abgestimmte Farbpaletten

Sämtliche Farbtöne von Soltis Horizon 86 wurden auf Soltis Perform 92 abgestimmt, um

- sämtliche Fassaden eines Gebäudes harmonisch zu gestalten,
- die Anforderungen an den Sichtkomfort zu erfüllen mit Berücksichtigung auf die jeweilige Ausrichtung der Fassaden,
- den Wärmeschutz anzupassen und so Energie zu sparen.

Die 3 Hauptvorteile von Soltis Horizon 86



Formstabilität
dank der Précontraint
Technologie

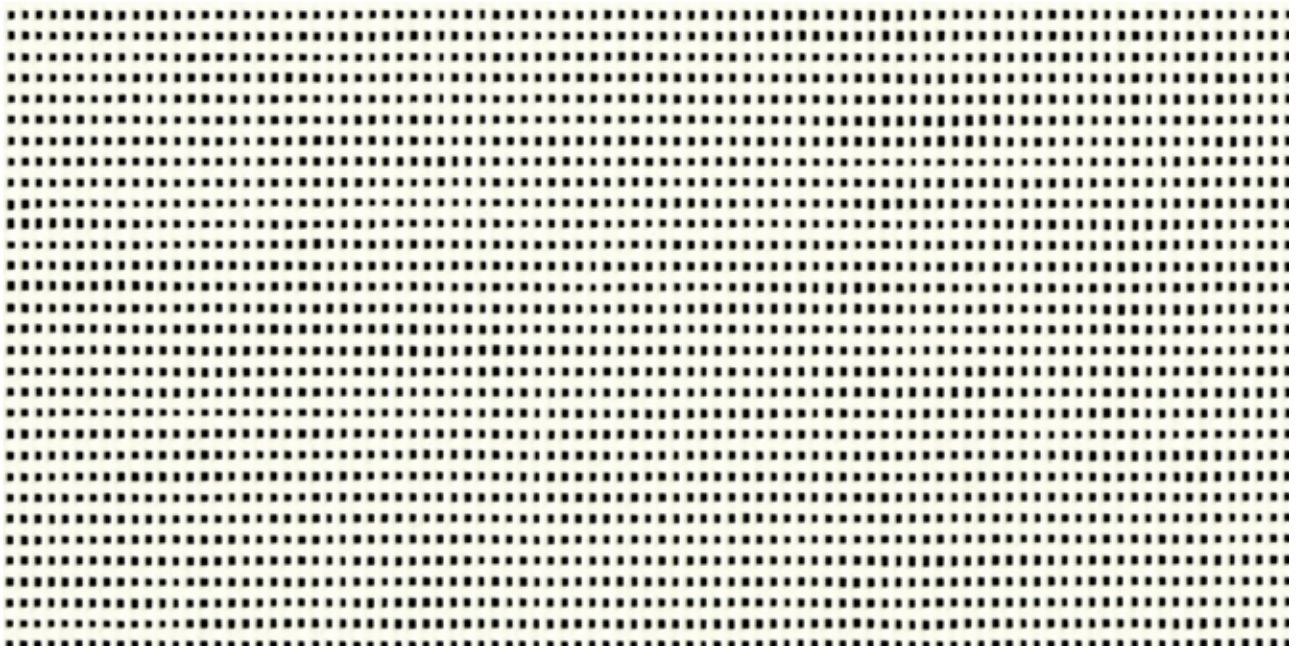


Pflegeleicht



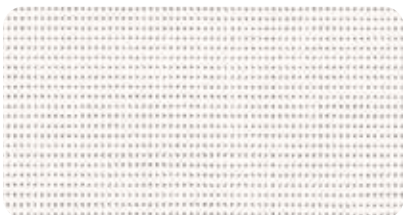
**Höchste
UV-Beständigkeit**





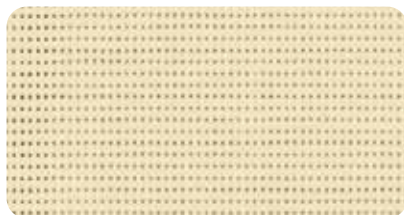
new Schneeweiß 177 cm — 267 cm

86-50690



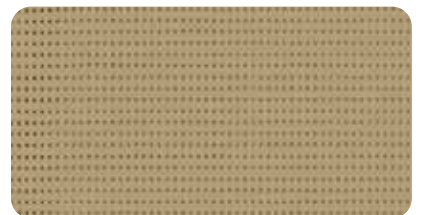
Weiß 177 cm — 267 cm

86-2044



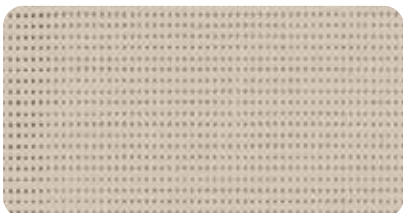
Champagner 177 cm — 267 cm

86-2175



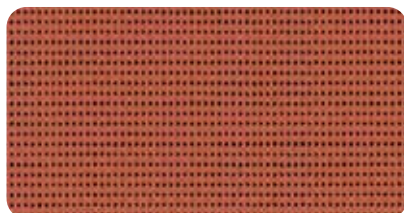
Pfeffer 177 cm — 267 cm

86-2012



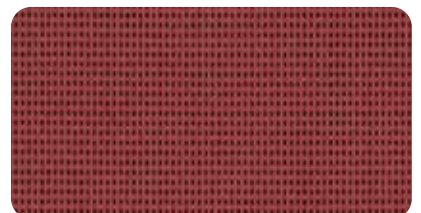
Sandbeige 177 cm — 267 cm

86-2135



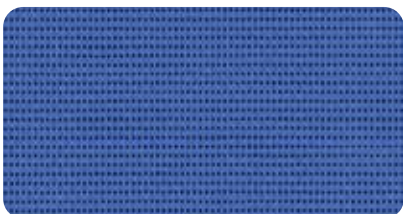
new Ziegelrot 177 cm

86-51180



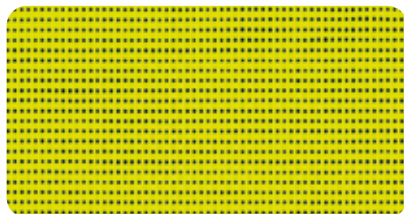
new Tiefrot 177 cm

86-51181



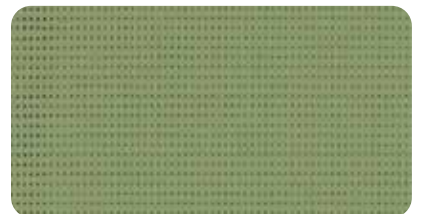
new Blau 177 cm

86-51182



new Anis 177 cm

86-2157



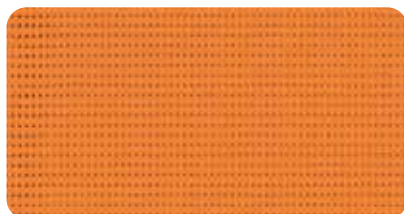
Moosgrün 177 cm

86-2158



Butterblumengelb 177 cm

86-2166



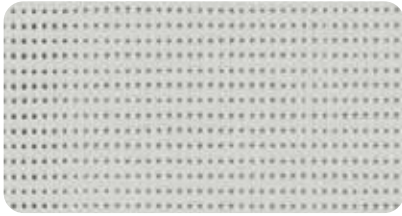
Orange 177 cm

86-8204

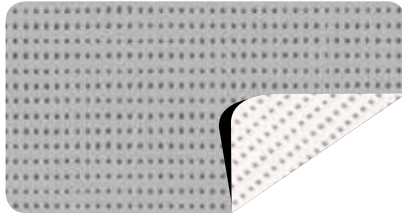


Rot 177 cm

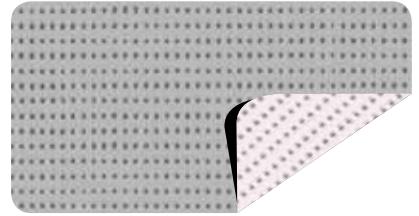
86-8255



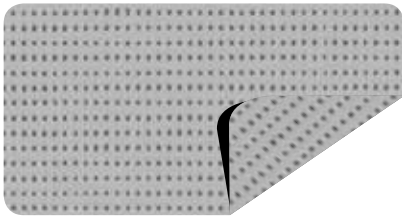
Kieselstein 177 cm — 267 cm 86-2171



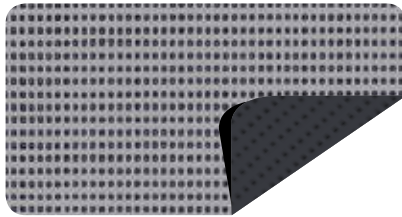
Alu/Weiß 177 cm — 267 cm 86-2051



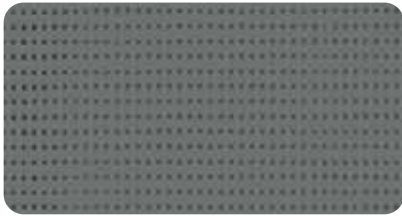
Alu/Seidenfarben 177 cm — 267 cm 86-2046



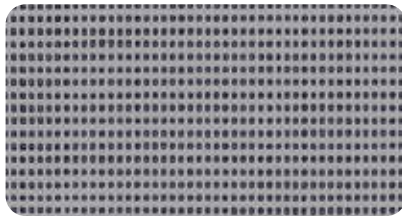
Alu/Alu 177 cm — 267 cm 86-2048



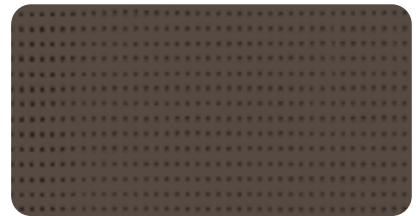
Alu/Anthrazit 177 cm 86-2068



Beton 177 cm — 267 cm 86-2167



Metall gehämmert 177 cm — 267 cm 86-2045



Bronze 177 cm — 267 cm 86-2043



Anthrazit 177 cm — 267 cm 86-2047



new Tiefschwarz 177 cm — 267 cm 86-51176

new Colours Collection

Die passenden Farben für Ihre Projekte

Die neuen Farbvarianten von Soltis Horizon 86 wurden von unserer Designagentur entworfen, um sich optimal an die jeweilige Gebäudeumgebung anzupassen (Pfosten-Riegel-Konstruktionen und Fassaden).

Die Farben sind auf die beliebtesten Farbtöne abgestimmt (RAL- und NCS-Referenzen).



Übersicht
der RAL und NCS Farbtöne

Terrassen



Fassadenmarkisen

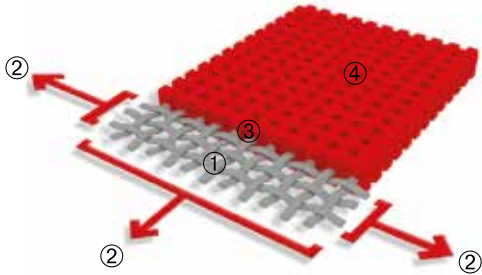


Innenrollos



■ Exklusive Précontraint® Technologie

Bei der weltweit patentierten, einzigartigen Précontraint-Technologie, von Serge Ferrari®, wird das Compositmaterial während des gesamten Herstellungsprozesses unter biaxiale Spannung gesetzt. Sie verleiht unseren Materialien außergewöhnliche Leistungen, in Bezug auf Flächenstabilität, mechanische Festigkeit, Beschichtungsdicke und Planheit.



Flexible Armierung aus robusten PET-Mikrogarnen	①	Höhere Reiß- und Weiterreißkraft
Beschichtung unter biaxialer Spannung (in Kette und Schuss)	②	Keine Verformung bei der Verarbeitung bzw. der Verwendung
Höhere Beschichtung am Fadenrücken und schmutzabweisende Oberflächenbehandlung	③	Höhere Lebensdauer in puncto Ästhetik und mechanische Beständigkeit
Sehr hohe Planheit und geringe Nenndicke	④	Glatte, pflegeleichte Oberfläche, geringer Platzbedarf, leichtes Aufwickeln

■ Sonnenschutz- und Lichteigenschaften (nach EN 14501)

	Breite (cm)	TS	RS	AS	TV n-h	EN13363-2* Verglasung D			
						177	267	g_{tot}^e	g_{tot}^i
						86-2012	• •	18	27
86-2043	• •	15	11	74	15	0,07	0,28		
86-2044	• •	29	59	12	28	0,11	0,15		
86-2045	• •	16	29	55	16	0,08	0,23		
86-2046A	• •	22	40	38	21	0,1	0,16		
86-2046B	• •	22	55	23	21	0,09	0,20		
86-2047	• •	17	7	76	17	0,07	0,28		
86-2048	• •	19	39	42	19	0,09	0,20		
86-2051 A	• •	22	40	38	20	0,09	0,13		
86-2051 B	• •	22	60	18	20	0,09	0,20		
86-2068 A	•	17	31	52	17	0,08	0,23		
86-2068 B	•	17	7	76	17	0,09	0,28		
86-2135	• •	24	39	37	22	0,09	0,21		
new 86-2157	•	25	44	31	21	0,08	0,21		
86-2158	•	18	25	57	16	0,08	0,25		
86-2166	•	31	45	24	28	0,11	0,21		
86-2167	• •	17	14	69	17	0,07	0,26		
86-2171	• •	22	36	42	20	0,08	0,21		
86-2175	• •	30	57	13	28	0,11	0,16		
86-8204	•	29	41	30	21	0,1	0,23		
86-8255	•	21	24	55	14	0,07	0,27		
new 86-50690	• •	28	61	11	27	0,11	0,14		
new 86-51176	• •	14	5	81	14	0,07	0,29		
new 86-51180	•	17	24	59	15	0,07	0,26		
new 86-51181	•	18	14	68	16	0,08	0,28		
new 86-51182	•	18	23	59	15	0,07	0,27		

A : Die der Sonne zugewandte Aluminiumseite

B : Die der Sonne zugewandte farbige Seite

TS : Strahlungstransmission (%)

RS : Strahlungsreflexion (%)

AS : Strahlungsabsorption (%)

TS + RS + AS = 100% der einfallenden Energie

TV n-h : Transmission von sichtbarem Licht normal-hemisphärisch in %


g_{tot}^e : Sonnenschutzfaktor außen

g_{tot}^i : Sonnenschutzfaktor innen

*Detailliertes
Verfahren
EN 13363-2

Berücksichtigt die spektralen Solartransmissions- und Reflexionswerte der Verglasung und der Sonnenschutzvorrichtung im Rahmen der Berechnung des Gesamtenergiedurchlassgrades g_{tot} Wertes.
Verglasung Typ D: Isolierende Doppelverglasung mit einer geringen Emmissivität auf der Oberseite in Position 2 (4+16+4; mit Argon gefüllt) $g = 0,32 - U = 1,1$.

Soltis Horizon 86

	■ Technische Daten	Normen
Öffnungsgrad	14%	
Gewicht	380 g/m ²	EN ISO 2286-2
Dicke	0,45 mm	
Breite	177 cm - 267 cm	
■ Rollenlänge		
in Breite 177 cm	50 lfm	
in Breite 267 cm	40 lfm	
■ Physikalische Eigenschaften		
Reißkraft (Kette/Schuss)	230/160 daN/5 cm	EN ISO 1421
Weiterreißkraft (Kette/Schuss)	45/20 daN	DIN 53.363
■ Brennverhalten		
Klasse	B1 /DIN 4102-1 — BS 7837 — BS 5867 — Schwerbrennbar-Q1-Tr1 /ONORM A 3800-1 Klasse 1 /UNI 9177-87 — M1 /UNE 23.727-90 — VKF 5.2 /SN 198898 — 1530.3/ AS/NZS G1 /GOST 30244-94 — Methode 1 /NFPA 701 — CSFMT19 — Klasse A /ASTM E84	
Euroklasse	B-s2,d0	EN 13501-1
■ Managementsysteme		
Qualität	ISO 9001	
■ Zertifizierungen, Labels, Garantien, Recycling		
       <p>Mit S+ überschreitet Serge Ferrari die Normen und Vorschriften (weitere Informationen auf Anfrage)</p>		
■ Tools und Dienstleistungen		
<ul style="list-style-type: none"> — Umwelt-Produktdeklaration auf Anfrage — Kundenspezifisches Simulationstool für die Ermittlung des Wärmedämmverhaltens Ihrer Projekte und der eingesetzten Sonnenschutzanlagen mit Soltis: Wenden Sie sich an Ihren Ansprechpartner bei Serge Ferrari — Tool für die Ermittlung der Energieeinsparungen durch Sonnenschutzanlagen: www.textinergie.org — Doku- und Fotothek: www.sergeferrari.com 		

Bei den obenstehenden Daten des technischen Datenblatts handelt es sich um Mittelwerte mit einer Toleranz von +/- 5%.

Der Käufer unserer Produkte haftet für ihre Anwendung oder Weiterverarbeitung bei etwaigen Ansprüchen Dritter. Bei ihrem Einsatz und ihrer Anbringung haftet er ebenfalls für die Einhaltung der Normen, fachlichen Regeln und Sicherheitsvorschriften des Bestimmungslandes. Bezüglich der vertraglichen Gewährleistung siehe Garantietext.

Die in diesem Dokument angegebenen Werte sind unverbindlich und sollen unserer Kundschaft den bestmöglichen Einsatz unserer Produkte ermöglichen. Da unsere Produkte Weiterentwicklungen aufgrund von technischem Fortschritt unterliegen, behalten wir uns das Recht vor, ihre technischen Eigenschaften jederzeit zu ändern. Es obliegt dem Käufer unserer Produkte, die Gültigkeit der obenstehenden Angaben zu überprüfen.

Wir machen Sie darauf aufmerksam, dass eine farbliche Abweichung für die Metallic- und Interferenzfarbtöne bei verschiedenen Rollenbreiten (1770 mm oder 2670 mm) auftreten kann. Wir raten davon ab, die Materialien der unterschiedlichen Rollenrößen miteinander zu verarbeiten.